

LOTES 125; 143-151; 166-176 MORADIAS DE 3 QUARTOS EXISTE VERSÃO DE 4 QUARTOS E ALTERNATIVA DE 3 QUARTOS

Divisões

- Hall
- Sala de estar
- Sala de jantar
- Cozinha
- Lavandaria
- 3 suites
- WC social
- Terraços cobertos e descobertos
- Estacionamento (2)

Acabamentos

- Parede – Estuque projectado pintado a tinta de água
- Pavimento – Pedra “Xisto Himachal White”

Cozinha

- Parede – Estuque projectado pintado a tinta de água
- Pavimento – Pedra “Xisto Himachal White”
- Electrodomésticos linha Bosch – Inox, incluindo:
 - Micro-ondas
 - Forno com auto clean e grelhas telescópicas
 - Placa vitrocerâmica com touch control
 - Exaustor
 - Frigorífico combinado
 - Máquina de lavar louça

Casas de banho

- Casas de banho com sanitários Catalano
- Pavimento – Mármore branco

Equipamento

- Aquecimento central
- Ligação à televisão por cabo
- Alarme de segurança
- Internet de banda larga
- Rega automática nas coberturas
- Lareira ou salamandra



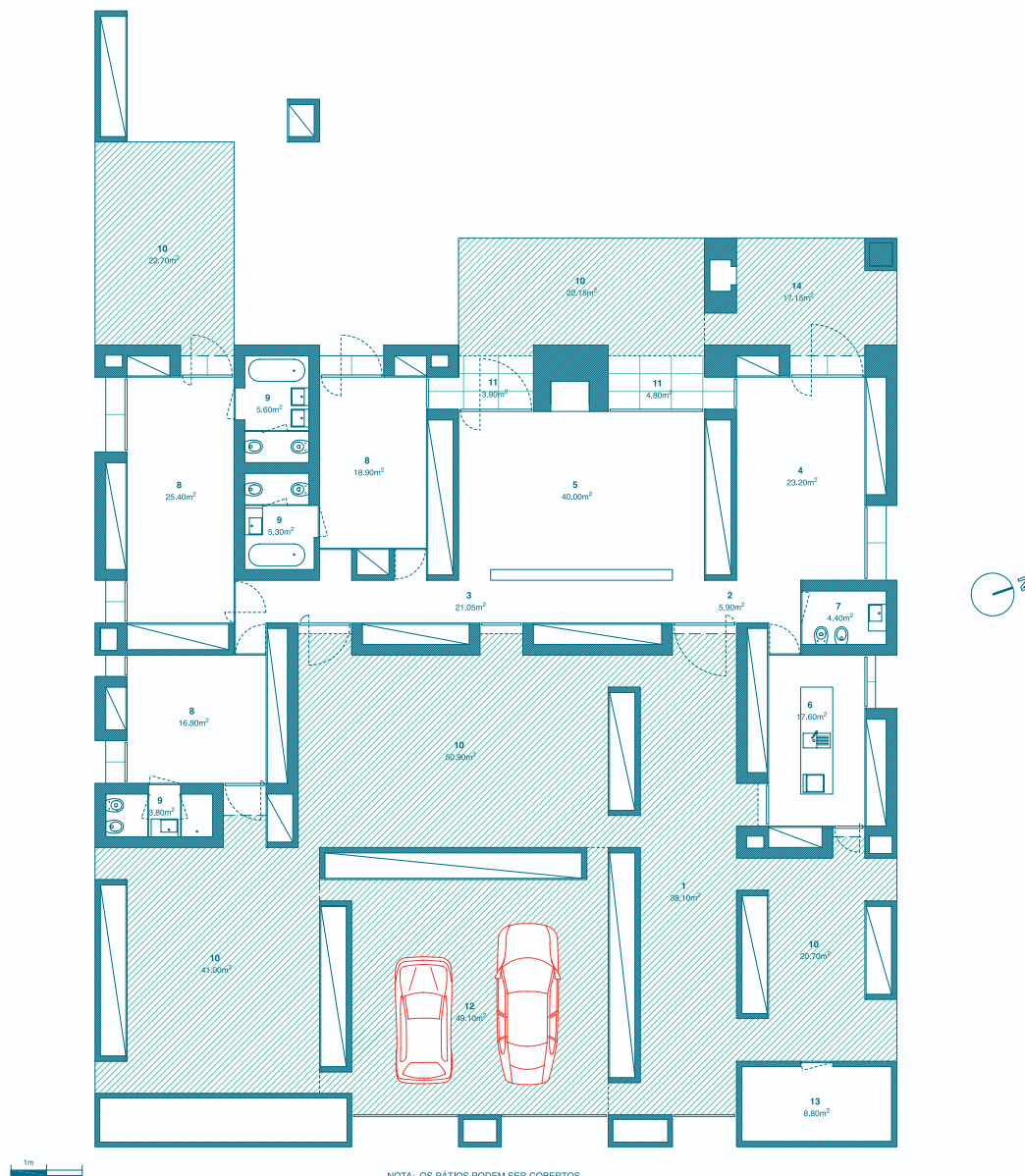
“O projecto propõe enfatizar as especificidades naturais do lugar como forma de potenciar o programa. Dispõe as casas a nascente do lote e as piscinas no lado poente, libertando ao máximo os jardins entra as duas ocupações.(...) Esta disposição transporta uma leitura da luz e percepção do espaço que reconhecemos, na nossa memória, de muros sólidos e pesados de casas de outro ou de todos os tempos.”

Manuel Aires Mateus

Arquitecto

Este folheto é meramente informativo. As informações nele contidas não constituem valor contratual.

LOTES 125; 143-151; 166-176 – MORADIAS DE 3 QUARTOS EXISTE VERSÃO DE 4 QUARTOS E ALTERNATIVA DE 3 QUARTOS



1. PÁTIO DE ENTRADA
2. ENTRADA
3. CORREDOR
4. SALA DE JANTAR
5. SALA DE ESTAR
6. COZINHA
7. WC
8. SUITE
9. QUARTO DE BANHO
10. PÁTIO
11. PÁTIO COBERTO
12. ESTACIONAMENTO
13. ESTENDAL
14. GRELHADOR

