

Acabamentos

Salas e quartos

- Parede – estucada e pintada
- Pavimento – tijoleira terracota

Cozinha

- Parede – azulejo terracota e estucada e pintada
- Pavimento – aglomerado de quartzo
- Móveis – folheados a bétula com tampo em aglomerado de quartzo
- Electrodomésticos:
 - Micro-ondas
 - Placa vitrocerâmica (gás/eléctrica)
 - Forno
 - Frigorífico
 - Exaustor
 - Máquina de lavar louça

Casas de banho

Wc social

- Parede – mármore e estucada e pintada
- Pavimento – mármore
- Lavatório – pedra natural
- Sanita – suspensa da GSI

Wc suite

- Parede – mármore e estucada e pintada
- Pavimento – mármore
- Lavatório – cerâmico (branco)
- Sanita e bidé – suspensos da GSI

Outros wcs

- Parede – azulejo terracota e estucada e pintada
- Pavimento – mármore
- Lavatório – cerâmico (branco)
- Sanitas e bidés – suspensos da GSI

Equipamento

- Aquecimento central
- Ligação à televisão por cabo
- Alarme de segurança
- Ligação à internet de banda larga
- Infra-estrutura para ar condicionado
- Rega automática nas coberturas
- Lareira ou recuperador ou salamandra

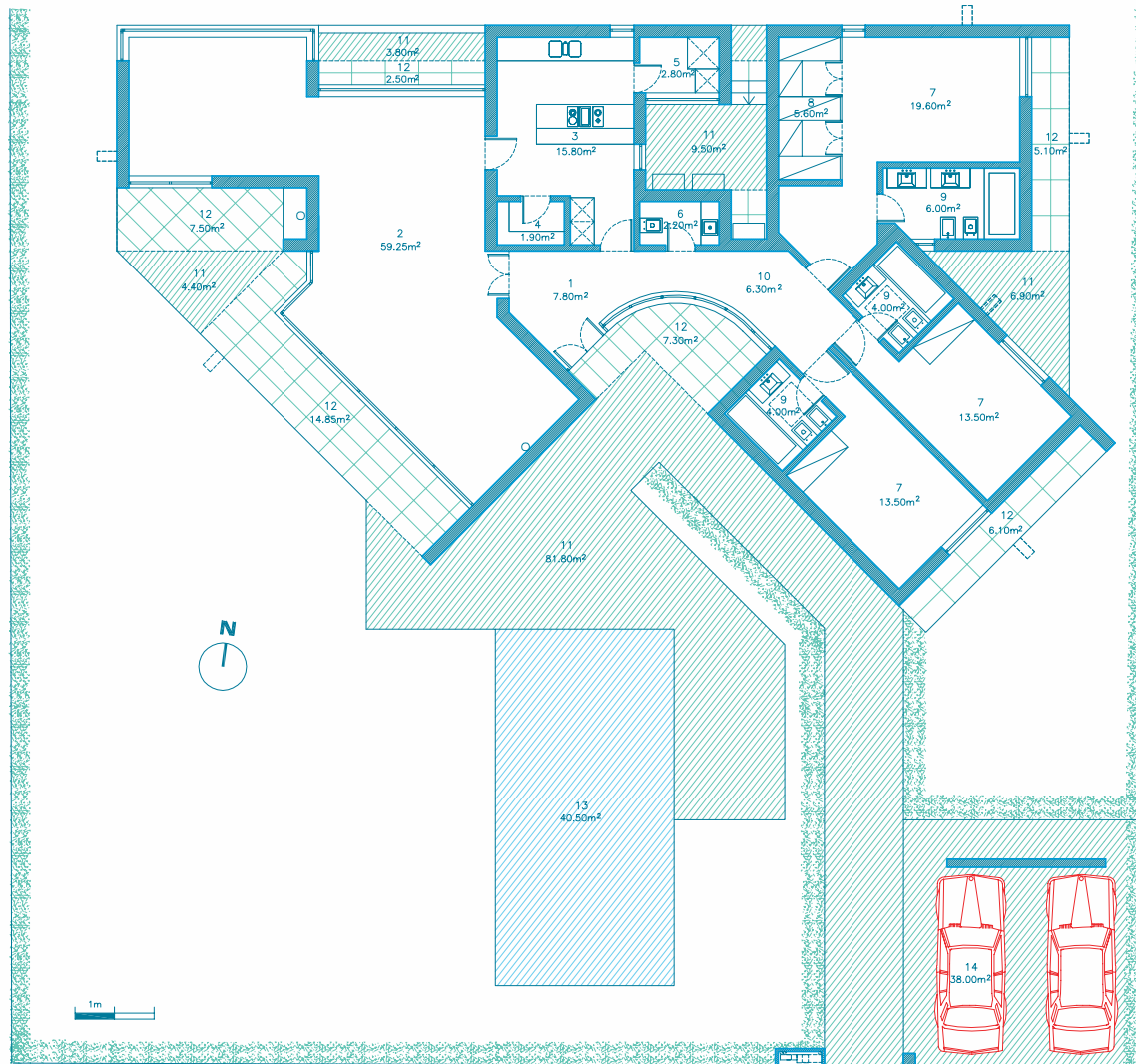


“A planta decorrente deste projecto aparenta uma divisão clara entre estar e quartos, em que a galeria de distribuição entre os vários espaços é o único elemento condutor da continuidade espacial interior. A casa resulta de um entrelaçar de duas formas geométricas, cuja intersecção define uma clarabóia triangular sobre a galeria interior de distribuição na zona da entrada: um volume paralelepípedo no sentido E/W e uma cobertura mais elevada, rodada de 45º sobre o primeiro volume.”

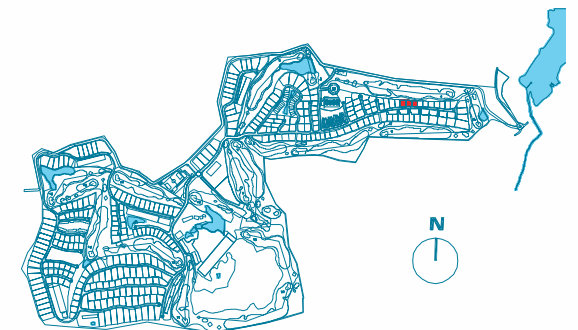
Madalena Cardoso de Menezes
Francisco Teixeira Bastos

Arquitectos

Este folheto é meramente informativo. As informações nele contidas não constituem valor contratual.



1. ENTRADA
2. SALA
3. COZINHA
4. DESPENSA
5. LAVANDARIA
6. WC
7. SUITE
8. QUARTO DE VESTIR
9. QUARTO DE BANHO
10. CORREDOR
11. PÁTIO
12. PÁTIO COBERTO
13. PISCINA
14. ESTACIONAMENTO



Planta não compatibilizada com os projectos de especialidades e execução, podendo sofrer alterações.