

**Acabamentos**

**Salas**

- Parede – estucada e pintada
- Pavimento – ardósia

**Quartos**

- Parede – estucada e pintada
- Pavimento – ardósia

**Cozinha**

- Parede – estucada e pintada
- Pavimento – ardósia
- Móveis – lacados com tampo em inox
- Electrodomésticos:
  - Micro-ondas
  - Placa vitrocerâmica (gás/eléctrica)
  - Forno
  - Frigorífico
  - Exaustor
  - Máquina de lavar louça

**Casas de banho**

**Wc social**

- Parede – mármore e estucada e pintada
- Pavimento – mármore
- Lavatório – suspenso da Ideal Standard
- Sanita – suspensão da Ideal Standard

**Wc suite**

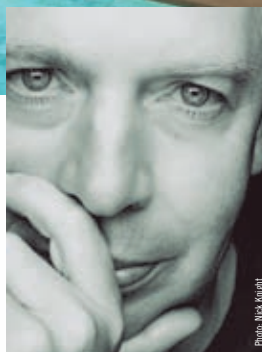
- Parede – mármore e estucada e pintada
- Pavimento – mármore
- Lavatório – suspenso da Ideal Standard
- Sanita e bidé – suspensos da Ideal Standard

**Outros wcs**

- Parede – mármore e estucada e pintada
- Pavimento – mármore
- Lavatórios – suspensos da Ideal Standard
- Sanitas e bidés – suspensos da Ideal Standard

**Equipamento**

- Aquecimento central
- Ligação à televisão por cabo
- Alarme de segurança
- Ligação à internet de banda larga
- Infra-estrutura para ar condicionado
- Rega automática nas coberturas
- Lareira ou recuperador ou salamandra

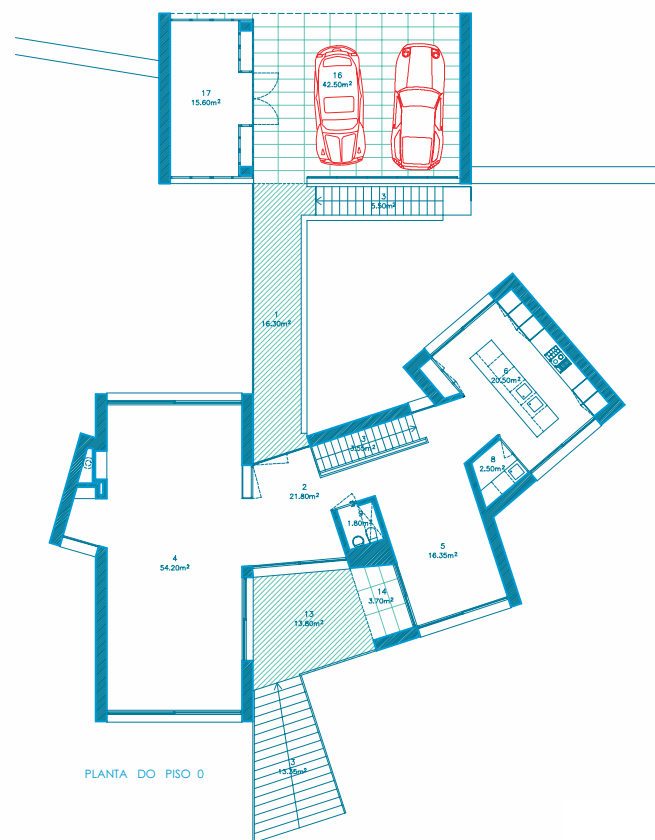
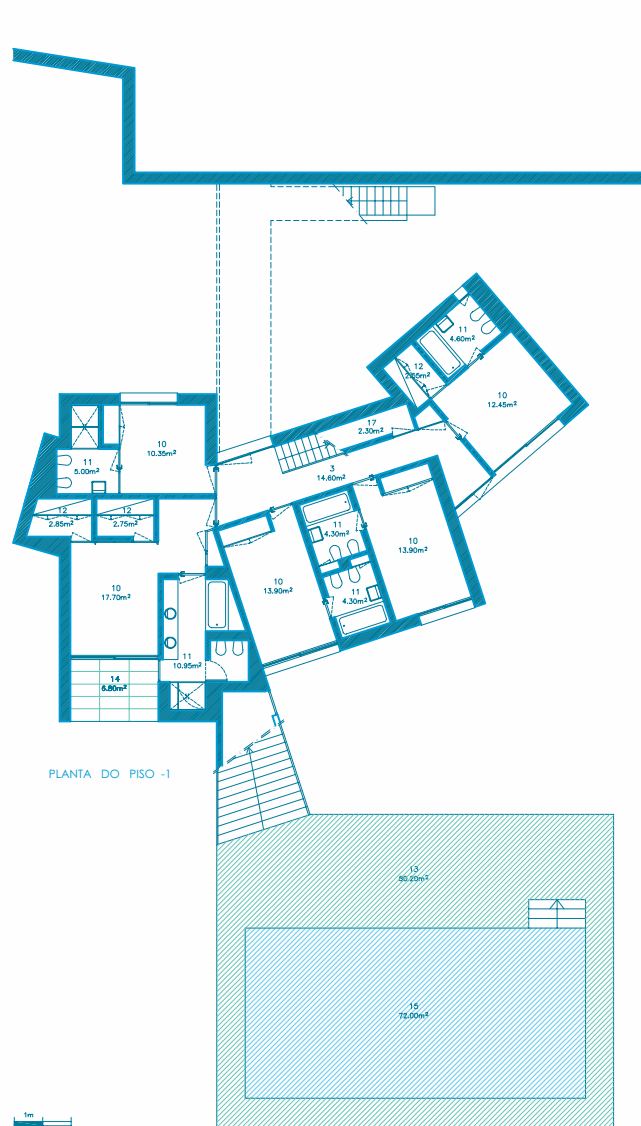


“Colocado numa posição central em contacto visual directo com o jardim e a Lagoa de Óbidos, o hall de entrada dá acesso aos três espaços de estar principais: sala de estar, sala de jantar e cozinha. No seguimento da ponte de acesso, uma ampla escada exterior dá continuidade à forte ligação visual entre o espaço de estar e a área de jardim/piscina, permitindo um acesso directo ao jardim através do terraço.”

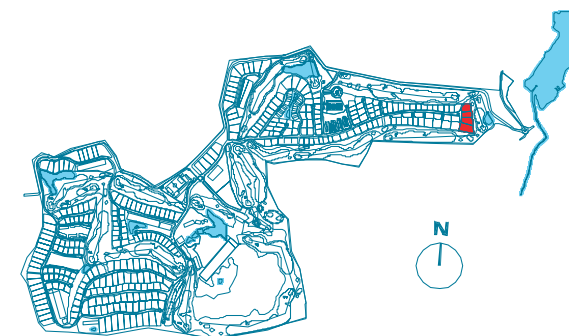
**David Chipperfield**

Arquitecto

Este folheto é meramente informativo. As informações nele contidas não constituem valor contratual.



1. PÁTIO DE ENTRADA
2. ENTRADA
3. CORREDOR/ESCADAS
4. SALA DE ESTAR
5. SALA DE JANTAR
6. COZINHA
8. LAVANDARIA
9. WC
10. SUITE
11. QUARTO DE BANHO
12. QUARTO DE VESTIR
13. PÁTIO
14. PÁTIO COBERTO
15. PISCINA
16. ESTACIONAMENTO COBERTO
17. ARRUMOS



Planta não compatibilizada com os projectos de especialidades e execução, podendo sofrer alterações.