

Lotes 223-227 Moradia de 3 quartos

Acabamentos

Salas e quartos

- Parede – estucada e pintada
- Pavimento – soalho maciço

Cozinha

- Parede – aglomerado de quartzo e estucado e pintado
- Pavimento – aglomerado de quartzo
- Móveis – lacados com tampo em aglomerado de quartzo
- Electrodomésticos:
 - Micro-ondas
 - Placa
 - Forno
 - Frigorífico combinado
 - Exaustor
 - Máquina de lavar louça

Casas de banho

Wc social

- Parede – mármore, estucado e pintado
- Pavimento – mármore
- Lavatório – cerâmico (branco)
- Sanita – suspensa da GSI

Wc's

- Parede – mármore e estucado e pintado
- Pavimento – mármore
- Lavatório – cerâmico (branco)
- Sanita e bidé – suspensos da GSI

Equipamento

- Aquecimento central
- Ligação à televisão por cabo
- Alarme de segurança
- Ligação à internet de banda larga
- Rega automática nas coberturas
- Lareira ou recuperador ou salamandra



Álvaro Siza Vieira
Arquitecto

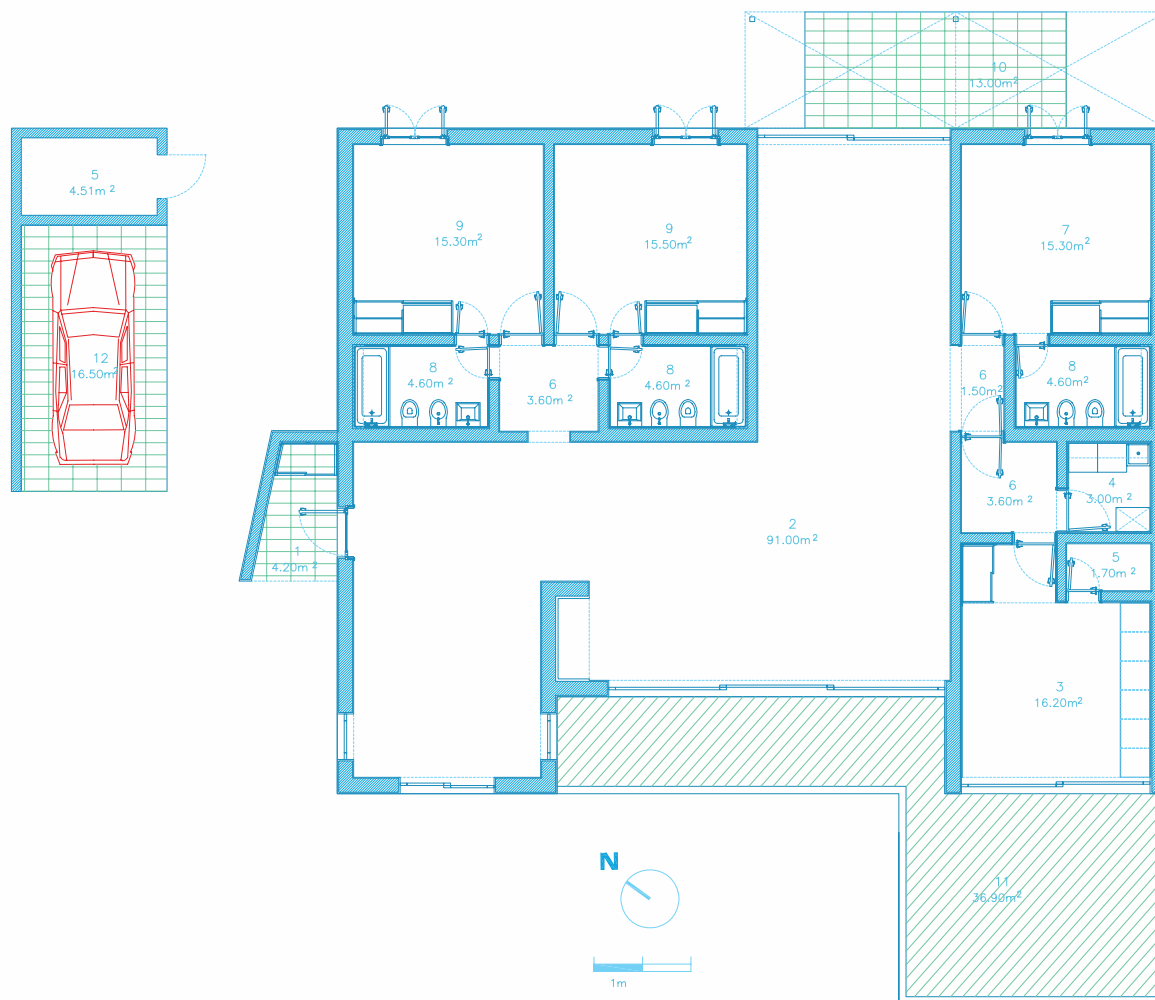
Este folheto é meramente informativo. As informações nele contidas não constituem valor contratual.

BOM SUCESSO

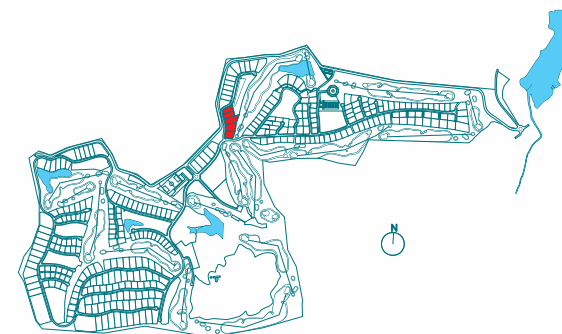
DESIGN RESORT, LEISURE, GOLF & SPA

ÓBIDOS | PORTUGAL

Lotes 223-227 – Moradia de 3 quartos



1. ENTRADA
2. SALA
3. COZINHA
4. LAVANDARIA
5. ARRUMOS
6. CORREDOR
7. SUITE
8. QUARTO DE BANHO
9. QUARTO
10. PÁTIO DE BANHO
11. PÁTIO
12. ESTACIONAMENTO COBERTO



Planta não compatibilizada com os projectos de especialidades e execução, podendo sofrer alterações.